

L'utilizzo della tecnologia laser *GentleMAX* Alexandrite e Neodimio Yag consente di ottenere eccellenti risultati nell'eliminazione dei peli superflui permanente nel tempo e con una semplice azione permette di trattare la vascolarità degli arti inferiori e volto.
Indicato per trattare diversi fototipi in modo efficace, confortevole e rapido grazie alle diverse dimensioni degli spot (che possono variare da 06/18 mm).

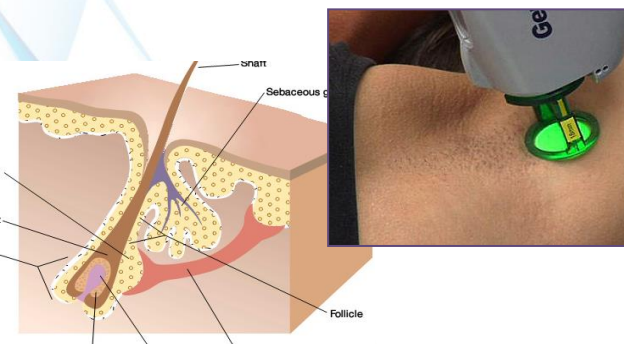
Prestazioni: veloce con una frequenza di ripetizione di 2Hz, il *GentleMAX* risulta rapido nei trattamenti anche su zone estese del corpo.

Dimensioni e Funzionalità: Le sue importanti dimensioni, supportato da ruote scorrevoli permettono al *GentleMAX* di utilizzare due apparecchi con unica unità facilitando le calibrazioni collocandosi agevolmente nelle strutture ambulatoriali.

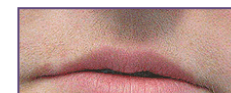
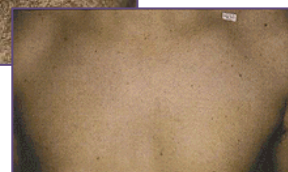
Flessibile: Le fibre che supportano gli spot da 06 - 08 - 10 - 12 - 15 - 18 mm, consentono al *GentleMAX* di trattare sezioni più o meno ampie del corpo con la semplice sostituzione della sezione dello spot, la fibra da 1,5 - 03 mm consente di trattare i capillari di varie dimensioni del volto e degli arti inferiori.

Praticità: La lunghezza della fibra e il comodo manipolo consentono di lasciare il paziente nella stessa posizione, per l'intera durata del trattamento.

Comodità: Il sistema DCD integrato e brevettato dalla Candela USA, raffredda l'epidermide nell'istante che agisce l'impulso laser, rendendo il trattamento più confortevole e sicuro per il paziente, permettendo di utilizzare maggiori fluenze con risultati più efficaci e certi.



SPECIFICHE TECNICHE GentleLASE								
LASER ALESSANDRITE AD IMPULSO LUNGO								
CARATTERISTICHE	DATI TECNICI							
LUNGHEZZA D'ONDA	755 nm 1064 nm							
FREQUENZA DI RIPETIZIONE	Da 0,5 a 2 Hz							
DURATA IMPULSO	3 ms Da 10-60 ms							
DIMENSIONI DELLO SPOT	mm							
	1,5	03	06	08	10	12	15	18
FLUENZA	Fino a 100 J/cm	Da						
SISTEMA DI TRASMISSIONE	Fibra ottica e manipolo							
CONTROLLO DELLO SPOT	Impulso manuale o pedale							
DIMENSIONI APPARECCHIO	Cm: 98 x 60 x 110							
PESO APPARECCHIO	Kg 140,00							
ALIMENTAZIONE	230 V 50/60 Hz Monofase, 16 A							



ALCUNI ESEMPI PRIMA E DOPO SEI MESI IL TRATTAMENTO